

Karte 1a

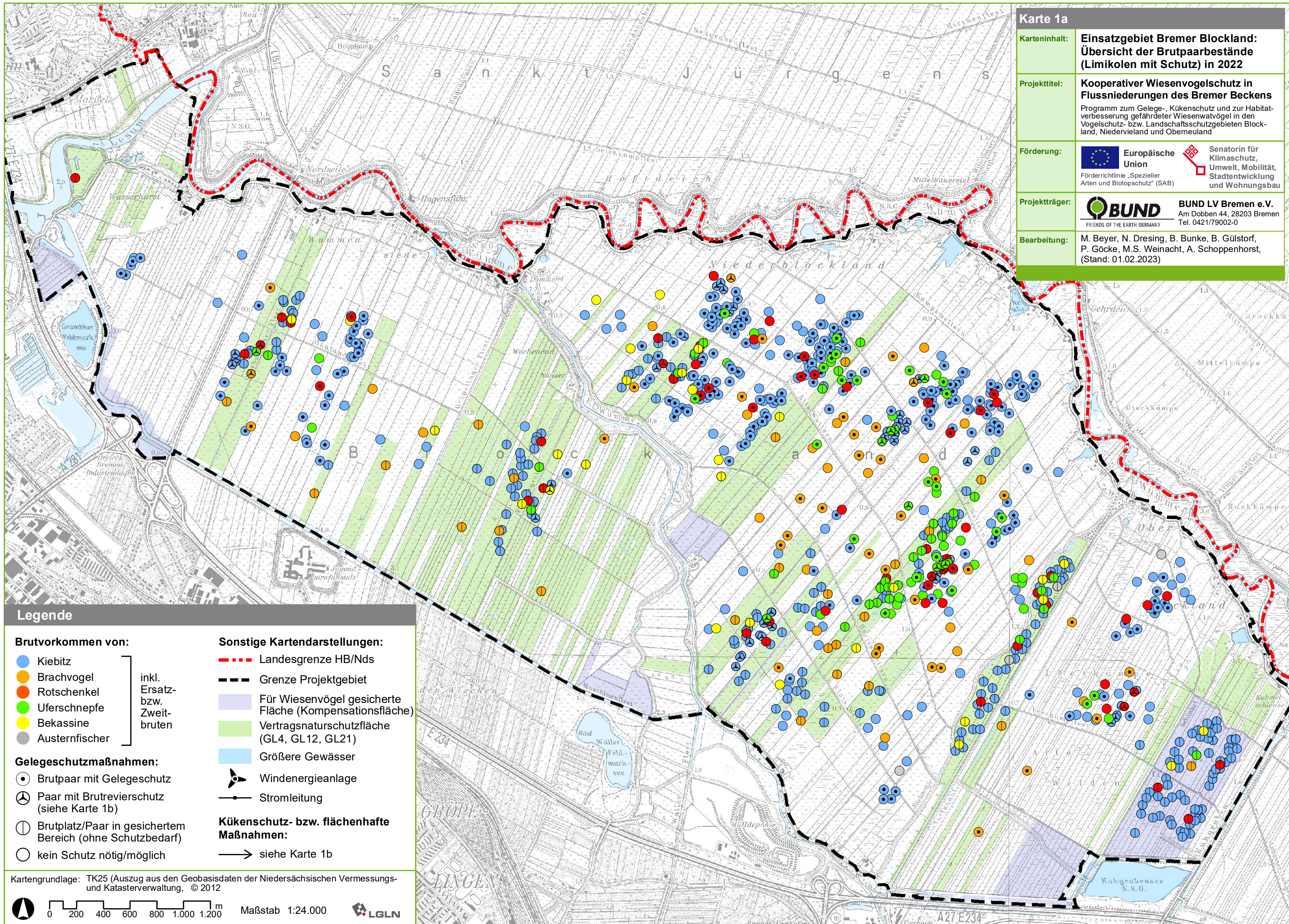
Karteninhalt: Einsatzgebiet Bremer Blockland: Übersicht der Brutpaarbestände (Limikolen mit Schutz) in 2022

Projekttitle: Kooperativer Wiesenvogelschutz in Flussniederungen des Bremer Beckens
 Programm zum Gelege-, Kükenschutz und zur Habitatverbesserung gefährdeter Wiesenvatvögel in den Vogelschutz- bzw. Landschaftsschutzgebieten Blockland, Niedervieland und Oberemland

Förderung:  Europäische Union
 Förderrichtlinie „Spezieller Arten und Biotopschutz“ (SAB)  Senatorin für Klimaschutz, Umwelt, Mobilität, Stadtentwicklung und Wohnungsbau

Projekträger:  **BUND** FRIENDS OF THE EARTH GERMANY **BUND LV Bremen e.V.**
 Am Dobben 44, 28203 Bremen
 Tel. 0421/79002-0

Bearbeitung: M. Beyer, N. Dresing, B. Bunke, B. Gülstorf, P. Göcke, M.S. Weinacht, A. Schoppenhorst, (Stand: 01.02.2023)




Legende

Brutvorkommen von:

- Kiebitz
- Brachvogel
- Rotschenkel
- Uferschnepfe
- Bekassine
- Austernfischer

inkl. Ersatz- bzw. Zweitbruten

Sonstige Kartendarstellungen:

- - - Landesgrenze HB/Nds
- Grenze Projektgebiet
- Für Wiesenvogel gesicherte Fläche (Kompensationsfläche)
- Vertragsnaturschutzfläche (GL4, GL12, GL21)
- Größere Gewässer
-  Windenergieanlage
- Stromleitung



Gelegeschutzmaßnahmen:

- Brutpaar mit Gelegeschutz
- ⊕ Paar mit Brutrevierschutz (siehe Karte 1b)
- Brutplatz/Pair in gesichertem Bereich (ohne Schutzbedarf)
- kein Schutz nötig/möglich

Kükenschutz- bzw. flächenhafte Maßnahmen:

- siehe Karte 1b

Kartengrundlage: TK25 (Auszug aus den Geobasisdaten der Niedersächsischen Vermessungs- und Katasterverwaltung, © 2012)

 0 200 400 600 800 1.000 1.200 m Maßstab 1:24.000 

Karte 1b

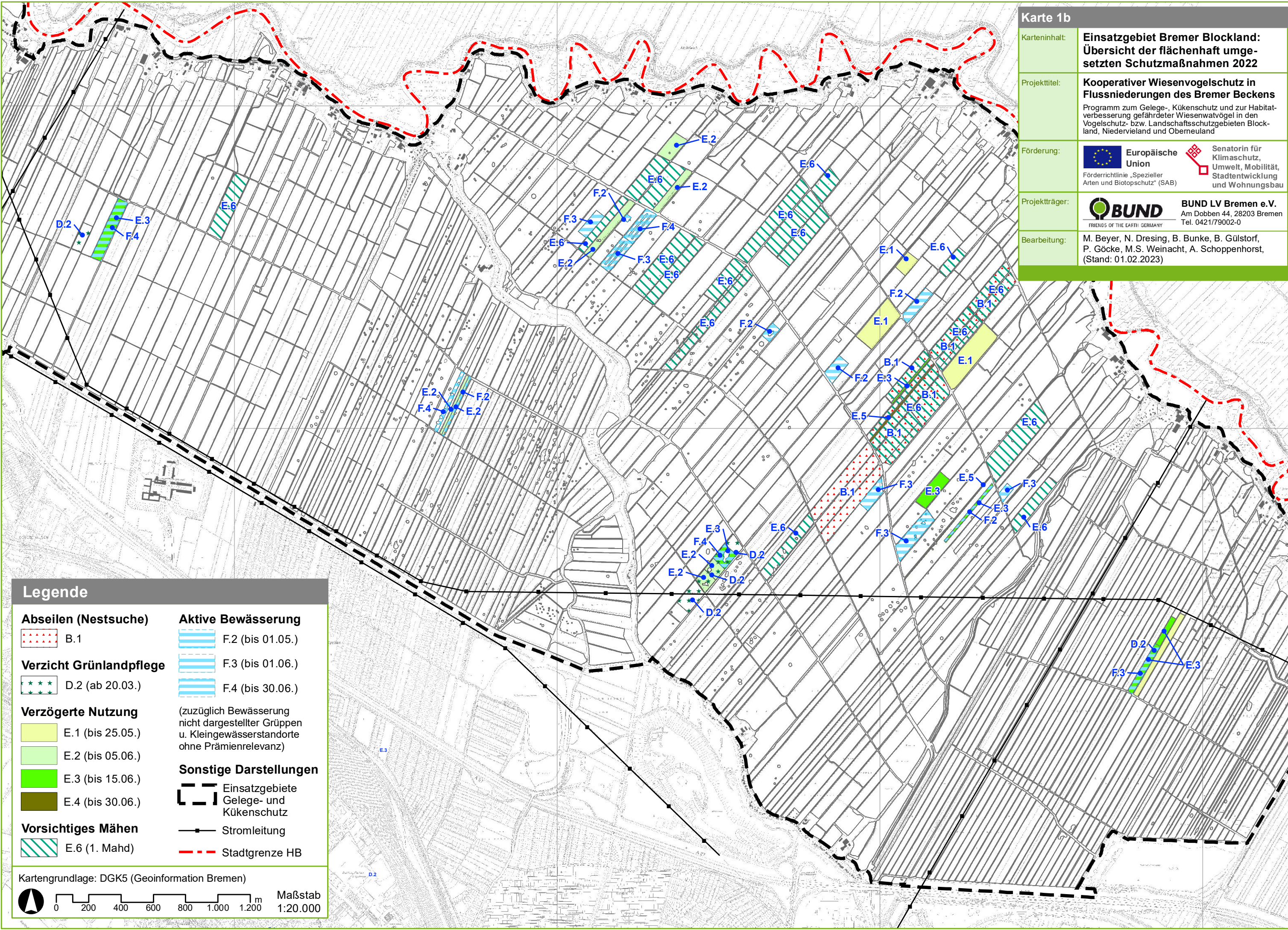
Karteninhalt: Einsatzgebiet Bremer Blockland: Übersicht der flächenhaft umgesetzten Schutzmaßnahmen 2022

Projekttitel: Kooperativer Wiesenvogelschutz in Flussniederungen des Bremer Beckens
 Programm zum Gelege-, Kükenschutz und zur Habitatverbesserung gefährdeter Wiesenvogel in den Vogelschutz- bzw. Landschaftsschutzgebieten Blockland, Niedervieland und Oberneuland






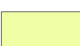
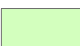


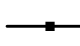



Förderung:  Europäische Union
 Förderrichtlinie „Spezieller Arten und Biotopschutz“ (SAB)  Senatorin für Klimaschutz, Umwelt, Mobilität, Stadtentwicklung und Wohnungsbau

Projekträger:  **BUND** FRIENDS OF THE EARTH, GERMANY **BUND LV Bremen e.V.**
 Am Dobben 44, 28203 Bremen
 Tel. 0421/79002-0


Bearbeitung: M. Beyer, N. Dresing, B. Bunke, B. Gülstorf, P. Göcke, M.S. Weinacht, A. Schoppenhorst, (Stand: 01.02.2023)



Legende

Abseilen (Nestsuche)	Aktive Bewässerung
 B.1	 F.2 (bis 01.05.)
Verzicht Grünlandpflege	 F.3 (bis 01.06.)
 D.2 (ab 20.03.)	 F.4 (bis 30.06.)
Verzögerte Nutzung	(zuzüglich Bewässerung nicht dargestellter Gruppen u. Kleingewässerstandorte ohne Prämienrelevanz)
 E.1 (bis 25.05.)	Sonstige Darstellungen
 E.2 (bis 05.06.)	 Einsatzgebiete Gelege- und Kükenschutz
 E.3 (bis 15.06.)	 Stromleitung
 E.4 (bis 30.06.)	 Stadtgrenze HB
Vorsichtiges Mähen	
 E.6 (1. Mahd)	

Kartengrundlage: DGK5 (Geoinformation Bremen)

 0 200 400 600 800 1.000 1.200 m Maßstab 1:20.000



Legende

Zielobjekte des Schutzprogramms:

- Kiebitz-Brutvorkommen
 - Brachvogel-Brutvorkommen
 - Rotschenkel-Brutvorkommen
 - Uferschnepfen-Brutvorkommen
 - Bekassinen-Brutvorkommen
- } inklusive Ersatz- bzw. Zweitbruten

Gelege- und Brutrevierschutz (punktuell):

- Brutplatz mit Gelegeschutz
- Brutplatz/Pair in gesichertem Bereich (ohne Schutzbedarf)
- keine Schutzmaßnahmen nötig bzw. möglich

Kükenschutz- bzw. flächenhafte Maßnahmen:

➔ siehe Karte 2b

Sonstige Kartendarstellungen:

- Landesgrenze Bremen-Niedersachsen
- Grenze Projektgebiet
- Für Wiesenvögel gesicherte Fläche (Kompensationsfläche)
- Fläche mit Vertragsnaturschutz (AUM; ohne Varianten GL5 und GL11)
- Stillgewässer
- Stromleitung

Karte 2a

Karteninhalt: **Einsatzgebiet Niedervieland: Übersicht der in 2022 umgesetzten Wiesenvogelschutzmaßnahmen**

Projekttitel: **Kooperativer Wiesenvogelschutz in Flussniederungen des Bremer Beckens**

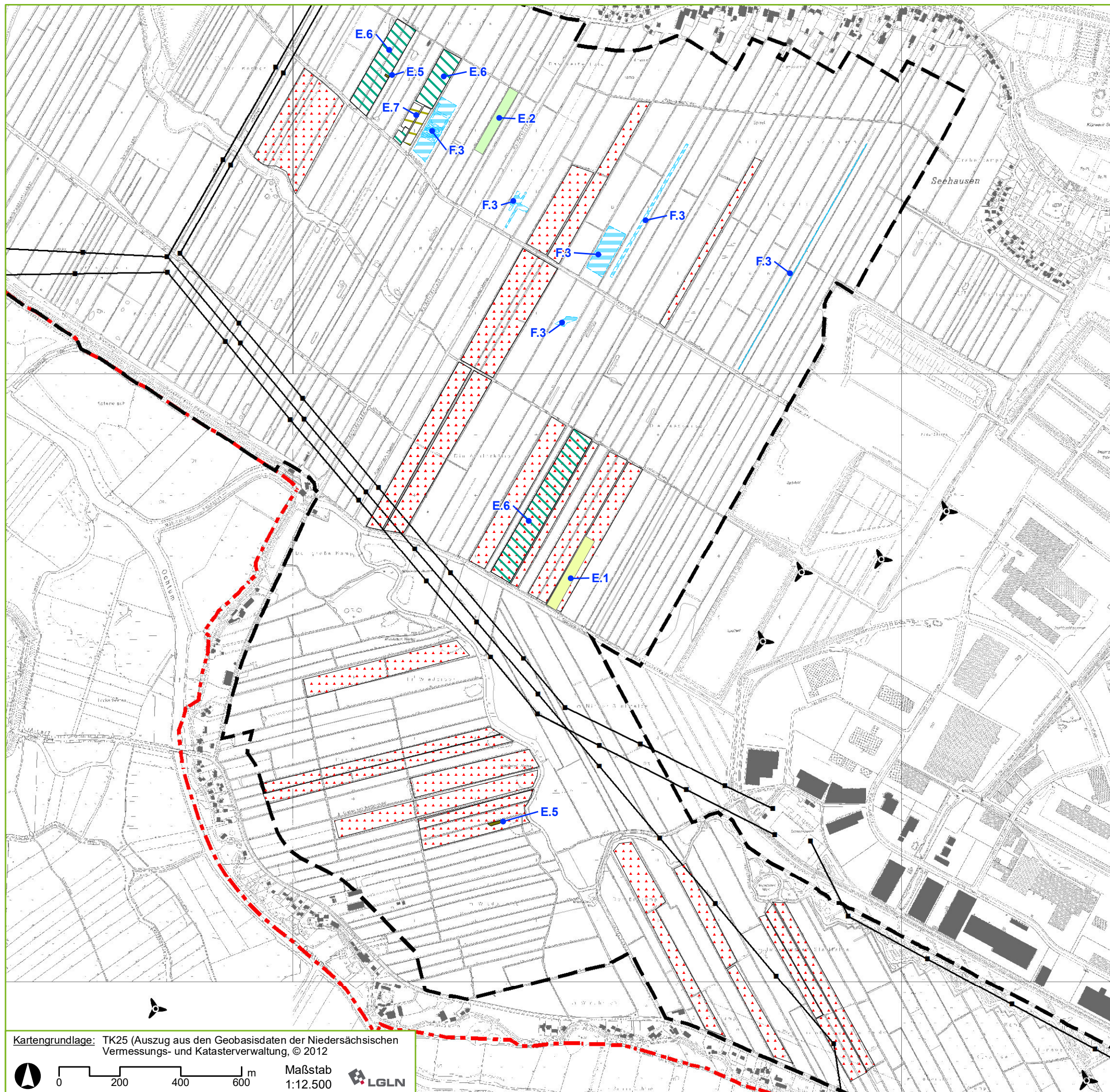
Förderung: **Europäische Union**
 Förderrichtlinie „Spezieller Arten und Biotopschutz“ (SAB) **Senatorin für Klimaschutz, Umwelt, Mobilität, Stadtentwicklung und Wohnungsbau**

Projektträger: **BUND Landesverband Bremen e.V.**
 Am Dobben 44, 28203 Bremen
 Tel. 0421/79002-0, Fax. 0421/79002-90

Fachliche Bearbeitung: **K. Menke**
 Kartografie, GIS: **K. Menke, A. Schoppenhorst**
 Stand: **01.02.2023**

Kartengrundlage: TK25 (Auszug aus den Geobasisdaten der Niedersächsischen Vermessungs- und Katasterverwaltung, © 2012)

0 200 400 600 800 1.000 m Maßstab 1:20.000



Legende

- Abseilen (Nestsuche)**
- B.1 Abseilen der Fläche (bereichsweise)
- Verzögerte Nutzung**
- E.1 (Mahd-/Beweidungsverzögerung bis 25.05.)
 - E.2 (Mahd-/Beweidungsverzögerung bis 05.06.)
 - E.3 (Mahd-/Beweidungsverzögerung bis 15.06.)
 - E.5 (Fluchtstreifen-Einrichtung)
 - E.7 (Mahdverzögerung, mind. 2 Wochen später als Termin gemäß der AUM-Auflagen)
- Vorsichtiges Mähen**
- E.6 (1. Mahd)
- Aktive Bewässerung**
- F.3 (bis 01.06.)
- Sonstige Darstellungen**
- Einsatzgebiet Gelege- und Kükenschutz
 - Stromleitung
 - Stadtgrenze HB

Karte 2b

Karteninhalt: Einsatzgebiet Niedervieland: Übersicht der flächenhaft umgesetzten Schutzmaßnahmen in 2022

Projekttitel: Kooperativer Wiesenvogelschutz in Flussniederungen des Bremer Beckens

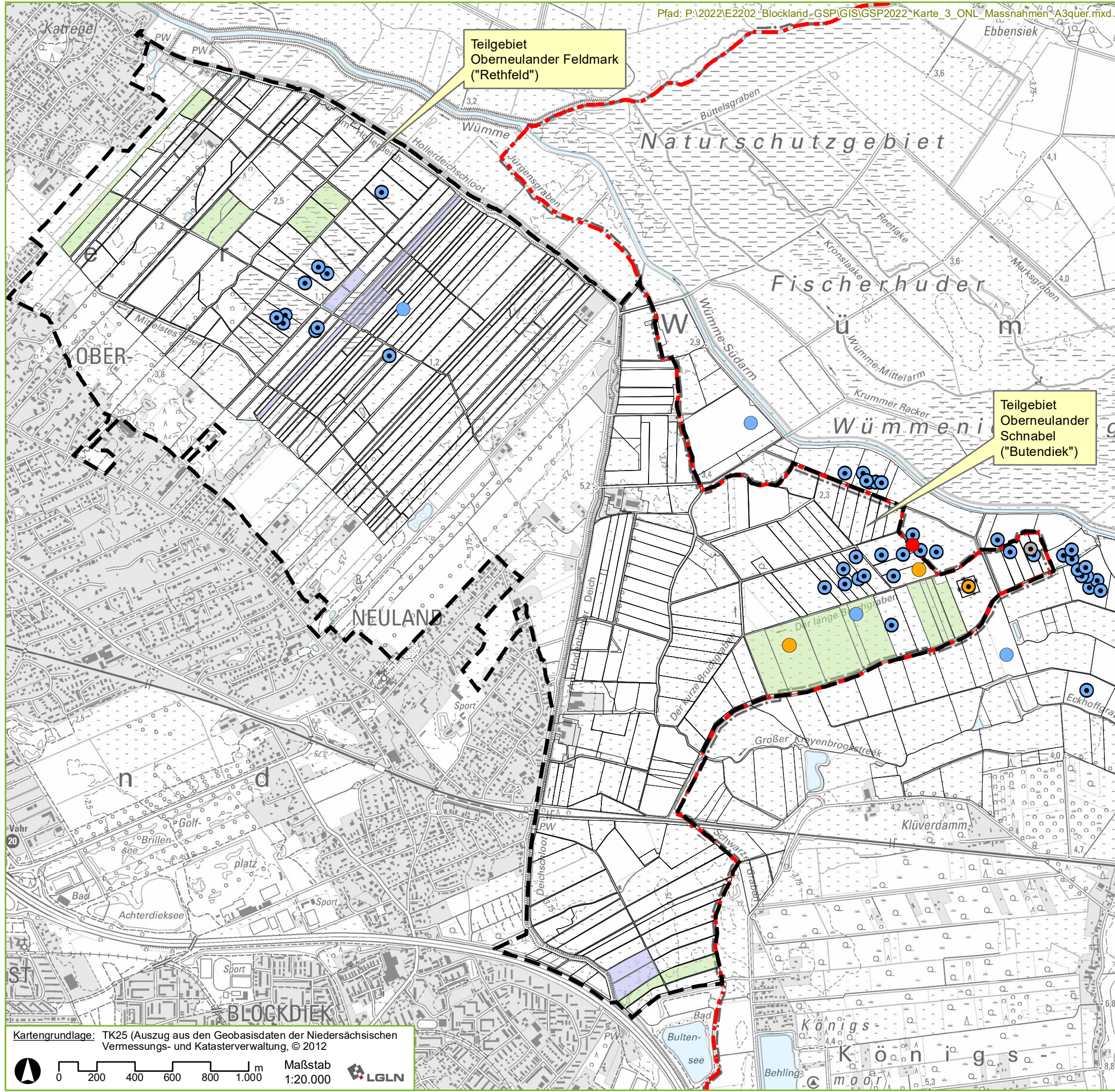
Förderung:
 Europäische Union
 Förderrichtlinie „Spezieller Arten und Biotopschutz“ (SAB)
  Senatorin für Klimaschutz, Umwelt, Mobilität, Stadtentwicklung und Wohnungsbau

Projektträger:
 **BUND**
 FRIENDS OF THE EARTH GERMANY
BUND Landesverband Bremen e.V.
 Am Dobben 44, 28203 Bremen
 Tel. 0421/79002-0, Fax. 0421/79002-90

Fachliche Bearbeitung: K. Menke

Kartografie, GIS: A. Schoppenhorst

Stand: 01.02.2023



Legende

- Zielobjekte des Schutzprogramms:**
- Kiebitz-Brutvorkommen
 - Brachvogel-Brutvorkommen
 - Rotschenkel-Brutvorkommen
 - Austernfischer-Brutvorkommen
- } inklusive Ersatz- bzw. Zweitbruten

- Gelege- und Brutrevierschutz (punktuell):**
- Brutplatz mit Gelegeschutz
 - keine Schutzmaßnahmen nötig bzw. möglich
 - SmartFence (E-Zaun zur Fuchsabwehr)

- Kükenschutz- bzw. flächenhafte Maßnahmen:**
- keine bzw. keine prämierelevanten Maßnahmen

- Sonstige Kartendarstellungen:**
- Landesgrenze Bremen-Niedersachsen
 - Grenze Projektgebiet
 - Für Wiesenvogel gesicherte Fläche (Kompensationsfläche)
 - Fläche mit Vertragsnaturschutz (AUM; nur GL4, ohne GL5 und GL11)
 - Stillgewässer

Karte 3

Karteninhalt: Einsatzgebiet Oberneuland: Übersicht der in 2022 umgesetzten Wiesenvogelschutzmaßnahmen

Projekttitle: Kooperativer Wiesenvogelschutz in Flussniederungen des Bremer Beckens

Förderung:



Europäische Union
Förderlinie „Spezieller Arten und Biotopschutz“ (SAB)



Senatorin für Klimaschutz, Umwelt, Mobilität, Stadtentwicklung und Wohnungsbau

Projektträger:



BUND
FRIENDS OF THE EARTH GERMANY
BUND Landesverband Bremen e.V.
Am Dobben 44, 28203 Bremen
Tel. 0421/79002-0, Fax. 0421/79002-90

Fachliche Bearbeitung:
A. Schoppenhorst, R. Maares



Kartografie, GIS:
A. Schoppenhorst


Stand:
01.02.2023

Karte 4

Karteninhalt: **Einsatzgebiet Blockland:
Dokumentation der in 2022 umgesetzten
Maßnahmen an Kleingewässern**

Projekttitle: **Kooperativer Wiesenvogelschutz in
Flussniederungen des Bremer Beckens**

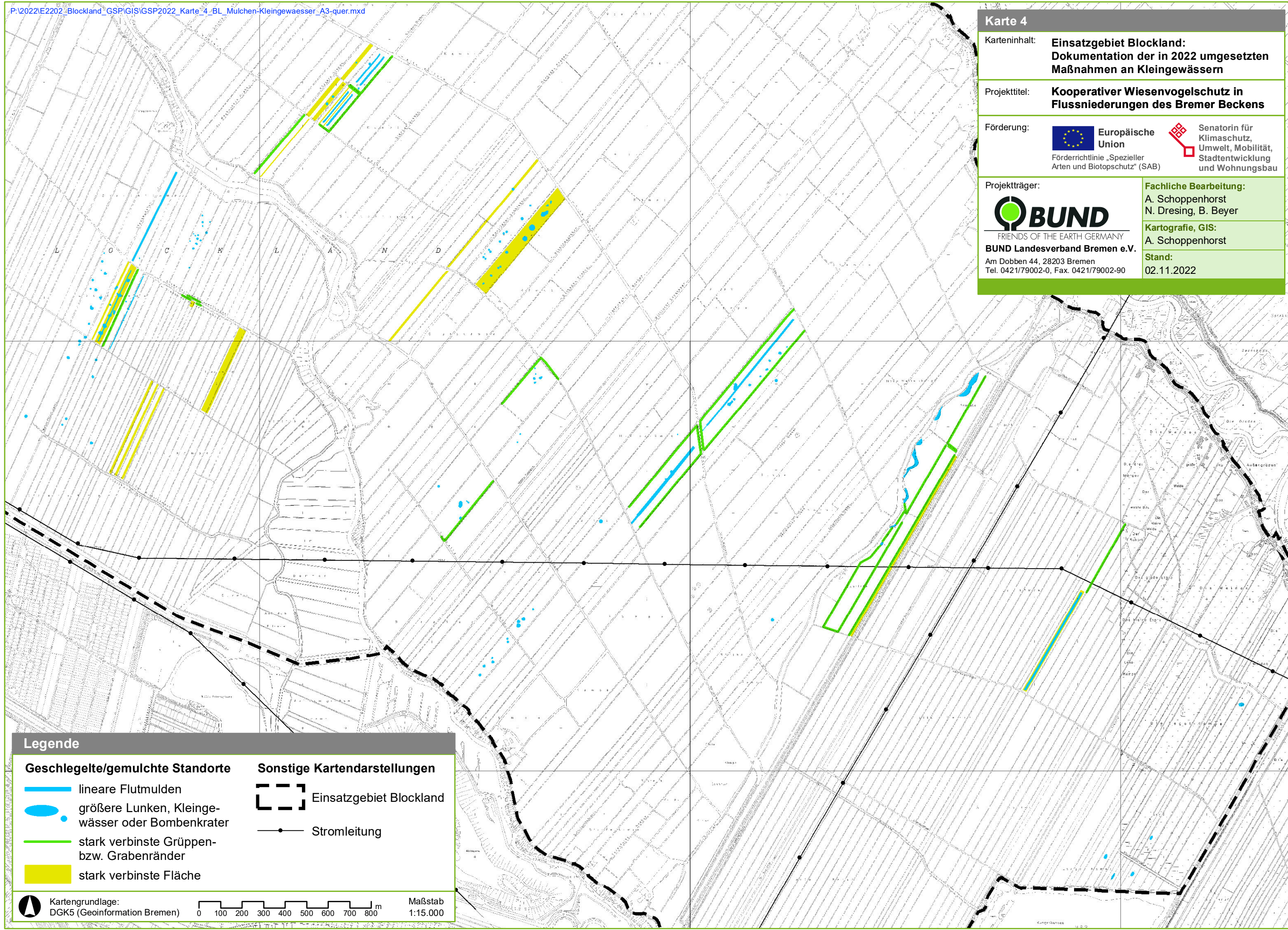
Förderung:  **Europäische Union**
Förderrichtlinie „Spezieller
Arten und Biotopschutz“ (SAB)  **Senatorin für
Klimaschutz,
Umwelt, Mobilität,
Stadtentwicklung
und Wohnungsbau**

Projektträger:  **BUND**
FRIENDS OF THE EARTH GERMANY
BUND Landesverband Bremen e.V.
Am Dobben 44, 28203 Bremen
Tel. 0421/79002-0, Fax. 0421/79002-90




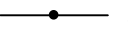


Fachliche Bearbeitung:
A. Schoppenhorst
N. Dresing, B. Beyer

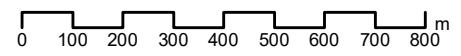
Kartografie, GIS:
A. Schoppenhorst

Stand:
02.11.2022



Legende

Geschlegelte/gemulchte Standorte	Sonstige Kartendarstellungen
 lineare Flutmulden	 Einsatzgebiet Blockland
 größere Lunken, Kleingewässer oder Bombenkrater	 Stromleitung
 stark verbinstete Gruppen- bzw. Grabenränder	
 stark verbinstete Fläche	

Kartengrundlage: DGK5 (Geoinformation Bremen)  Maßstab 1:15.000